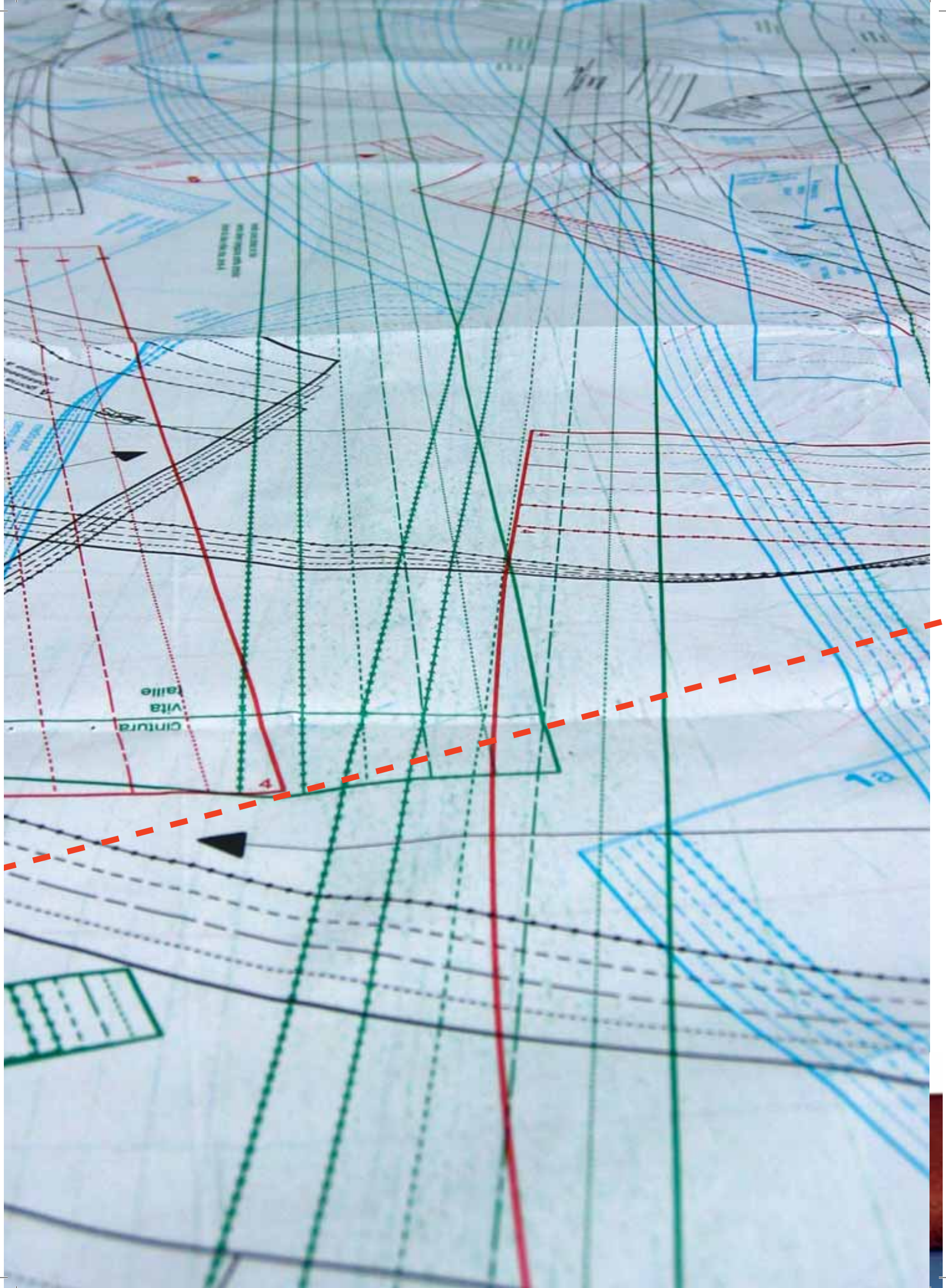


A close-up photograph of an orange garment, likely a jacket or shirt, featuring a blue zipper. A manufacturer's label is attached to the fabric. The label is divided into two sections: a grey top section with the 'dotcom' logo and a blue bottom section with a block of text. The zipper teeth are visible at the bottom of the frame.

**dotcom**  
Quality Information Technology

THIS GARMENT HAS BEEN  
CONSTRUCTED USING THE MOST  
ADVANCED METHODS, FROM  
PERFORMANCE MATERIALS, CUT  
ERGONOMICALLY TO SATISFY  
TECHNICAL SPECIFICATIONS,  
COMFORT REQUIREMENTS, AND  
FUNCTIONABILITY, AS THE  
TRADITION AND THE FUTURE OF THE  
DOTCOM TRADEMARK DEMANDS.

AS YOU LIKE IT

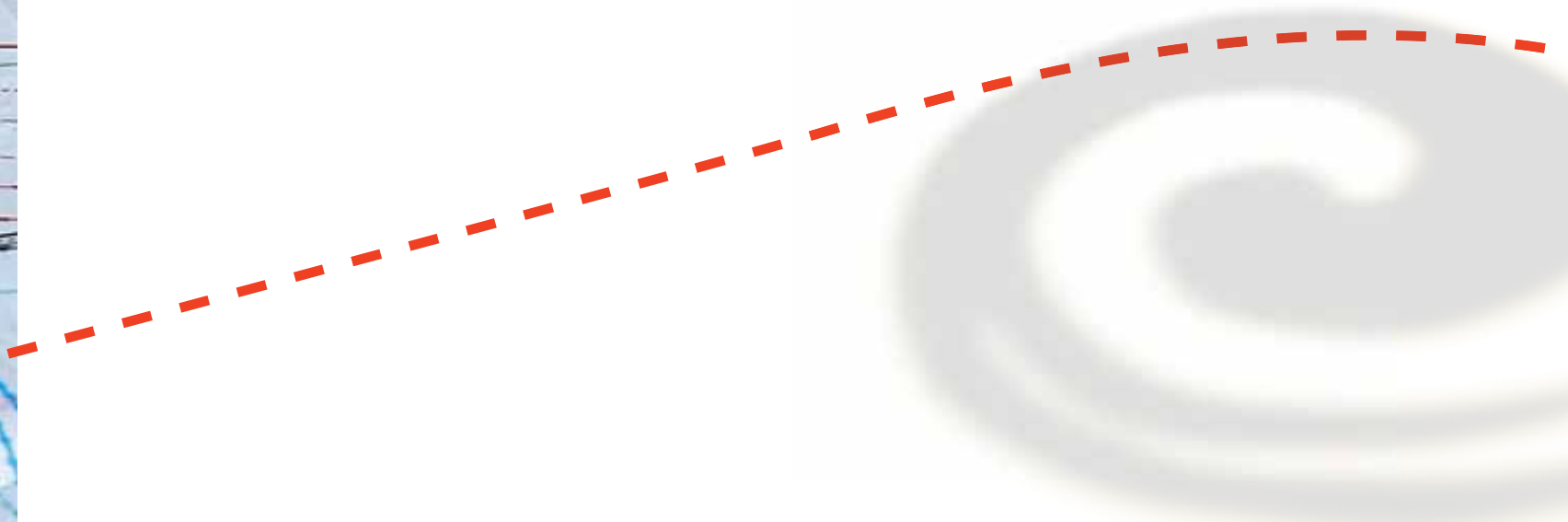


Cintura  
vita  
talle

PROTEZIONE  
CONTRO I RAGGI  
ULTRAVIOLETTI


4

1a



## AS YOU LIKE IT

Fatto su misura è un linguaggio tipicamente sartoriale. Dotcom lavora con lo stesso principio e personalizza ogni singolo lavoro a misura di progetto.

*A tailored suit is a common example of a made - to - measure garment.*

*Dotcom works on every single project made - to - measure, as you like it.*



## MEASURE FOR MEASURE

Dotcom, nata a Trieste e operativa ora anche a Ljubljana, lavora in campo informatico con la filosofia propria di un atelier sartoriale, coniugando tecnologia e cura dei dettagli, in modo dinamico ed evolutivo, per esaltare le qualità del prodotto finale.

Le applicazioni web based e le soluzioni per la gestione aziendale si misurano con i risultati.

Creare a misura di progetto per Dotcom vuol dire interpretare un bisogno o un'idea, punto per punto, intuendo le esigenze del cliente, per renderlo unico nella realizzazione.

*Dotcom, which was founded in Trieste (Italy) and has recently inaugurated its own premises also in Ljubljana (Slovenia), operates in the field of Information Technology by adopting a tailor's atelier philosophy and conjugating technology and attention to details in dynamic and innovative ways in order to enhance the characteristics of the final product.*

*Business management web-based applications and solutions are usually measured by results.*

*We believe that the creation of project-oriented solutions requires a point-by-point interpretation of a specific requirement or idea. Therefore, we try to intuitively determine clients' needs, in order to present them with a unique solution.*

Trieste | Italia

Ljubljana | Slovenija



12

13

14

15

--- LA FILOSOFIA PROPRIA DI UN ATELIER SARTORIALE

--- A TAILOR'S ATELIER PHILOSOPHY

CONSULENZA E PROGETTAZIONE:

- ANALISI DEI PROGETTI
- PROJECT MANAGEMENT
- VERTICALIZZAZIONE DELLE SOLUZIONI



## CONSULTING AND PLANNING:

----- PROJECT ANALYSIS

----- PROJECT MANAGEMENT

----- VERTICALISATION OF SOLUTIONS

Oltre al software studiato per soluzioni generiche, sviluppiamo prodotti "su misura" per le esigenze specifiche di ogni unità operativa. Lo sviluppo dei progetti va dalla consulenza alle scelte dell'hardware, che costituisce sempre il cuore di ogni progetto informatico, alla scelta, creazione o implementazione del software più adatto alla soluzione del problema.

Affrontare nuove sfide con determinazione e grinta permette alla Dotcom una crescita in espansione.

*At Dotcom we create both generic software solutions and tailor-made products that meet the requirements of specific departments. From consulting to hardware, which constitutes the heart of every IT project, to the selection, creation and implementation of the most appropriate software solutions.*

*Dotcom is constantly growing because of its willingness to take on new challenges with determination and grit.*

## PERSONAL CUT





## FOLLOW UP

L'outsourcing dell'Information Technology è il processo mediante il quale un'azienda assegna, in modo continuativo a fornitori esterni una o più funzioni legate all'informatica. Dotcom ha maturato significative competenze di outsourcing parziale o totale delle funzioni IT aziendali.

Un numero sempre maggiore di imprese sono sempre più interessate alle modalità di outsourcing informatico. Numerosi sono i vantaggi:

- focalizzazione sul core business mantenendo la proprietà delle informazioni
- riduzione del Total Cost of Ownership (tramite la riduzione e la razionalizzazione degli investimenti infrastrutturali e dei costi del personale IT) predeterminazione del livello di servizio e dei costi della funzione IT
- disponibilità di personale con competenze altamente specializzate, con relativo incremento dell'efficienza della funzione
- costante aggiornamento tecnologico

*Information Technology Outsourcing is the process through which a company constantly assigns one or more IT-based functionalities to outside suppliers.*

*Dotcom has acquired substantial experience in partial and total outsourcing of IT business functions.*

*A growing number of companies are getting interested in IT outsourcing because it offers numerous advantages:*

- *Focus on core business by preserving information property*
- *Decrease of the Total Cost of Ownership (by reducing and rationalising investments in infrastructures and IT personnel costs), predetermination of service level and IT function costs*
- *Availability of highly-specialised personnel with an increase in function efficiency*
- *Constant technological updates*





PERFORMANCE PIÙ ELEVATE  
BETTER PERFORMANCE

RISPARMIO TEMPO E COSTI  
TIME - AND COST - SAVING SOLUTIONS

PIÙ SERVIZI  
MORE SERVICES

AGGIORNAMENTO TECNOLOGICO  
IN CONTINUA EVOLUZIONE  
TECHNOLOGICAL UPDATING



**1.**  
**FASE ANALITICA**  
**(STUDIO FATTIBILITÀ)**

**1.**  
**ANALYSIS**  
**(FEASIBILITY STUDY)**

**2.**  
**PROGETTAZIONE**  
**(ENGINEERING DI PRODOTTI**  
**E SERVIZI)**

**2.**  
**PLANNING**  
**(ENGINEERING OF PRODUCTS**  
**AND SERVICES)**

**3.**  
**IMPLEMENTAZIONE**  
**(FASE DI MESSA IN OPERA**  
**DEL PROGETTO)**

**3.**  
**IMPLEMENTATION**  
**(IMPLEMENTATION OF**  
**THE PROJECT)**

**4.**  
**TESTING**  
**(TEST ALFA E BETA DEL**  
**PRODOTTO/SERVIZIO)**

**4.**  
**TESTING**  
**(ALPHA AND BETA TESTING**  
**OF PRODUCTS OR SERVICES)**

**5.**  
**VALUTAZIONE**  
**QUALITATIVA**  
**DEI PRODOTTI**

**5.**  
**QUALITATIVE**  
**EVALUATION**  
**OF PRODUCTS**

**6.**  
**MANUTENZIONE**  
**ED ASSISTENZA**

**6.**  
**MAINTENANCE**  
**AND SUPPORT**

Dotcom progetta on demand soluzioni mirate, "cucite addosso", dando assistenza nell'implementazione e nel mantenimento, con innovazione costante. E ogni processo di sviluppo di un software si svolge in diverse fasi. La prima, l'analisi, ha lo scopo di identificare gli utenti coinvolti, per mettere in luce le loro esigenze, le richieste e le eventuali problematiche. Segue la progettazione e la programmazione, dove regole e comandi devono adattarsi al linguaggio dell'utente e al suo modo di esprimersi.

Le fasi esecutive elaborano e traducono le idee, mettendole in opera, per essere soggette a test di verifica accurati. Dotcom coinvolge il cliente creativamente, dalla scelta di più opzioni per arrivare fino alla realizzazione finale, in modo da personalizzare prodotti e risultati.

## STEP BY STEP ON DEMAND

*We create on-demand and tailor-made solutions and offer support during the implementation and maintenance of our products. The software creation process is carried out in different phases. In the analysis phase we try to determine the users and their needs, requirements and problematic issues. Successively, we carry out the planning and programming phase, where rules and commands have to be adapted to user's language and their ways of expression.*

*During the executive phase we elaborate and implement ideas, which are then accurately tested. We try to involve our clients creatively, from choosing the available options to the end realisation, in order to personalise products and results.*





## MADE IN ITALY

La qualità nello sviluppo è una delle componenti fondamentali della Dotcom. Applicare e migliorare i nostri prodotti e servizi con l'acquisizione di nuove esperienze ci permette di proporre un TQM (Total Quality Management):

**Orientamento al cliente**  
**Leadership**  
**Coinvolgimento del personale**  
**Approccio per processi**  
**Approccio sistemico alla gestione**  
**Miglioramento continuo**  
**Decisioni basate sui dati di fatto**  
**Rapporti di reciproco beneficio con i fornitori**

*Development quality is one of Dotcom's fundamental components.*

*By applying and improving our products and services we can offer TQM (Total Quality Management):*

*Client-oriented choices*  
*Leadership*  
*Personnel involvement*  
*Process-based approach*  
*Systemic management approach*  
*Constant improvements*  
*Fact-based decisions*  
*Mutual benefits with suppliers*



--- QUALITÀ NELLO SVILUPPO

--- DEVELOPMENT QUALITY ---



## HARD AND SOFT

Dotcom è un'azienda produttrice di software con uno spettro di servizi che vanno dalla progettazione all'implementazione di sistemi informativi.

Nata nel 2004 dall'esperienza di un gruppo di professionisti offre soluzioni informatiche per le aziende private e per la Pubblica Amministrazione. Collabora a progetti di livello regionale e nazionale con le maggiori aziende italiane del settore.

La qualità dei servizi offerti si misura di volta in volta con progetti diversi. Integriamo, velocizziamo semplificando processi lavorativi in ambiente informatico. Proponiamo prodotti funzionali continuamente aggiornabili per servizi efficienti e competitivi.

La nostra filosofia è ottimizzare e gestire comunicazioni integrate seguendo la formazione dei dipendenti per garantire in azienda ed ai clienti una conoscenza delle potenzialità ad alto livello.

*Dotcom is a software company, which offers a number of services ranging from IT systems planning to implementation.*

*Founded in 2004 and based on the experiences of a team of professionals, Dotcom creates IT solutions for private companies and Public Administration bodies. It collaborates to regional and national projects with the most important Italian companies in this field.*

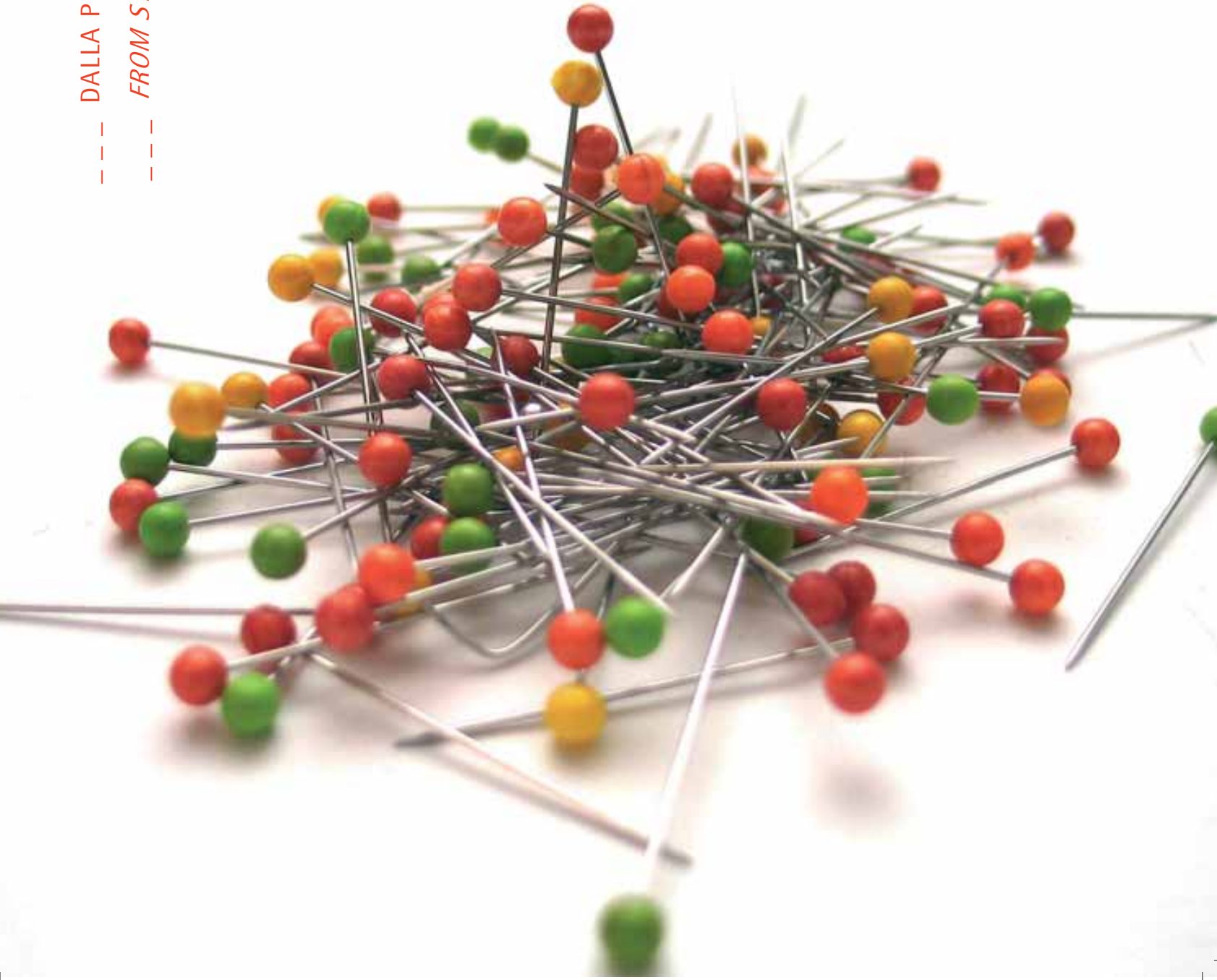
*The quality of our services is measured on a case-by-case scale. We integrate, speed-up and simplify work-processes in the IT sector.*

*We offer constantly updateable functional products for efficient and competitive services.*

*Our leading philosophy is to optimise and manage integrated communications by monitoring personnel training in order to make them aware of the high-level potentials of their company and clients.*

--- DALLA PROGETTAZIONE ALL'IMPLEMENTAZIONE DI SISTEMI ---

--- FROM SYSTEM PLANNING TO IMPLEMENTATION ---



DOTCOM  
Via Trento, 16  
34132 - Trieste  
[www.dotcom.ts.it](http://www.dotcom.ts.it)

